



Granuli di Fordyce: formazioni rilevate giallastre a carattere fisiologico



**Papillomas hirsutoid: formazioni angiofibromatose localizzate
in corrispondenza del margine coronale del glande a carattere fisiologico**



Balanopostite aspecifica : aree iperemiche rilevate



Balanopostite aspecifica:dopo aggiunta di ac. acetico si delineano molteplici aree acetobianche tondeggianti



Balanopostite da candida: dopo applicazione di ac. acetico comparsa di aree maculari acetobianche tondeggianti isolate e confluenti



Macule aspecifiche dopo applicazione di ac. acetico



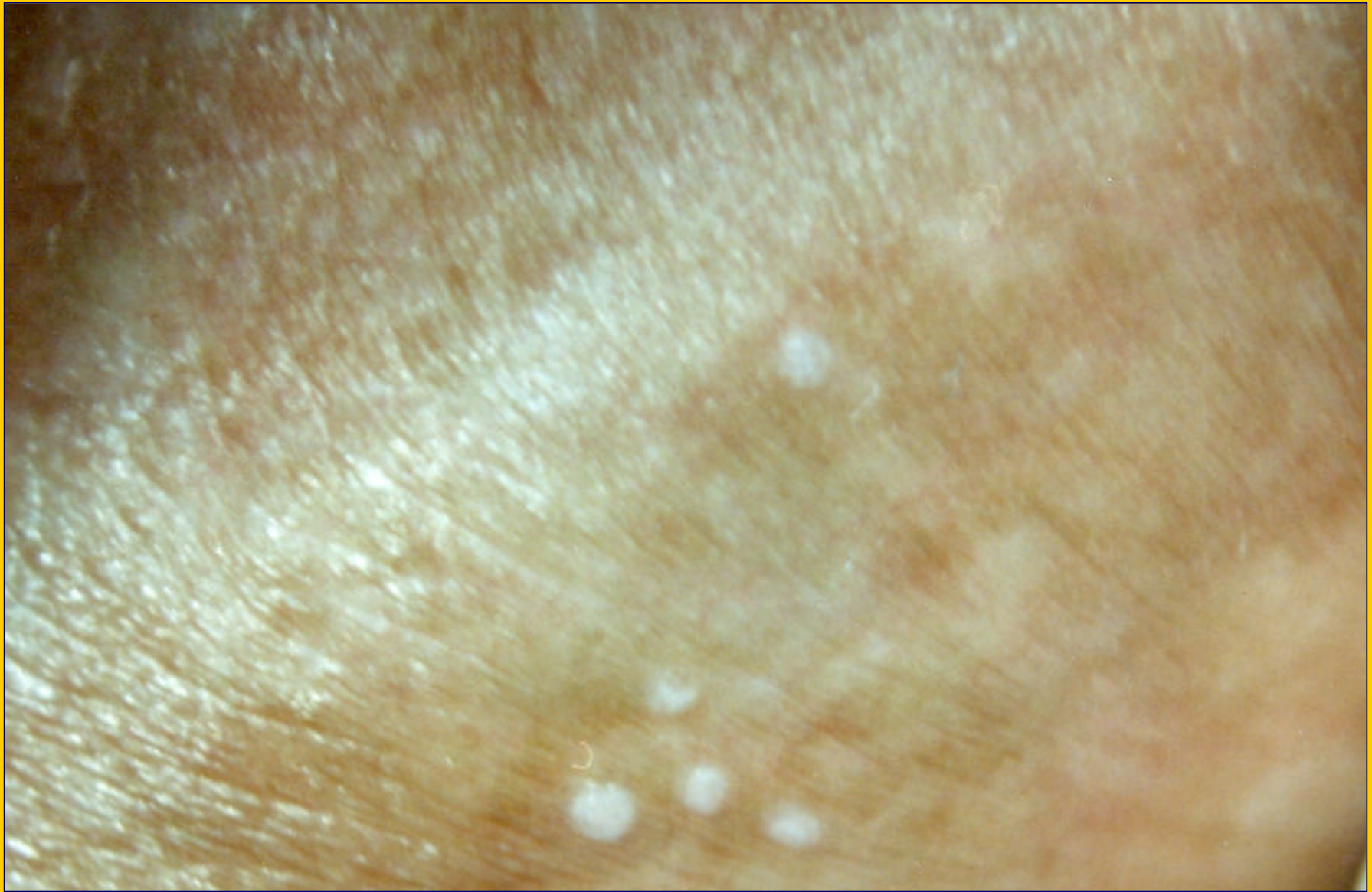
Condilomatosi maculare : all'interno delle macule è individuabile un puntato regolare



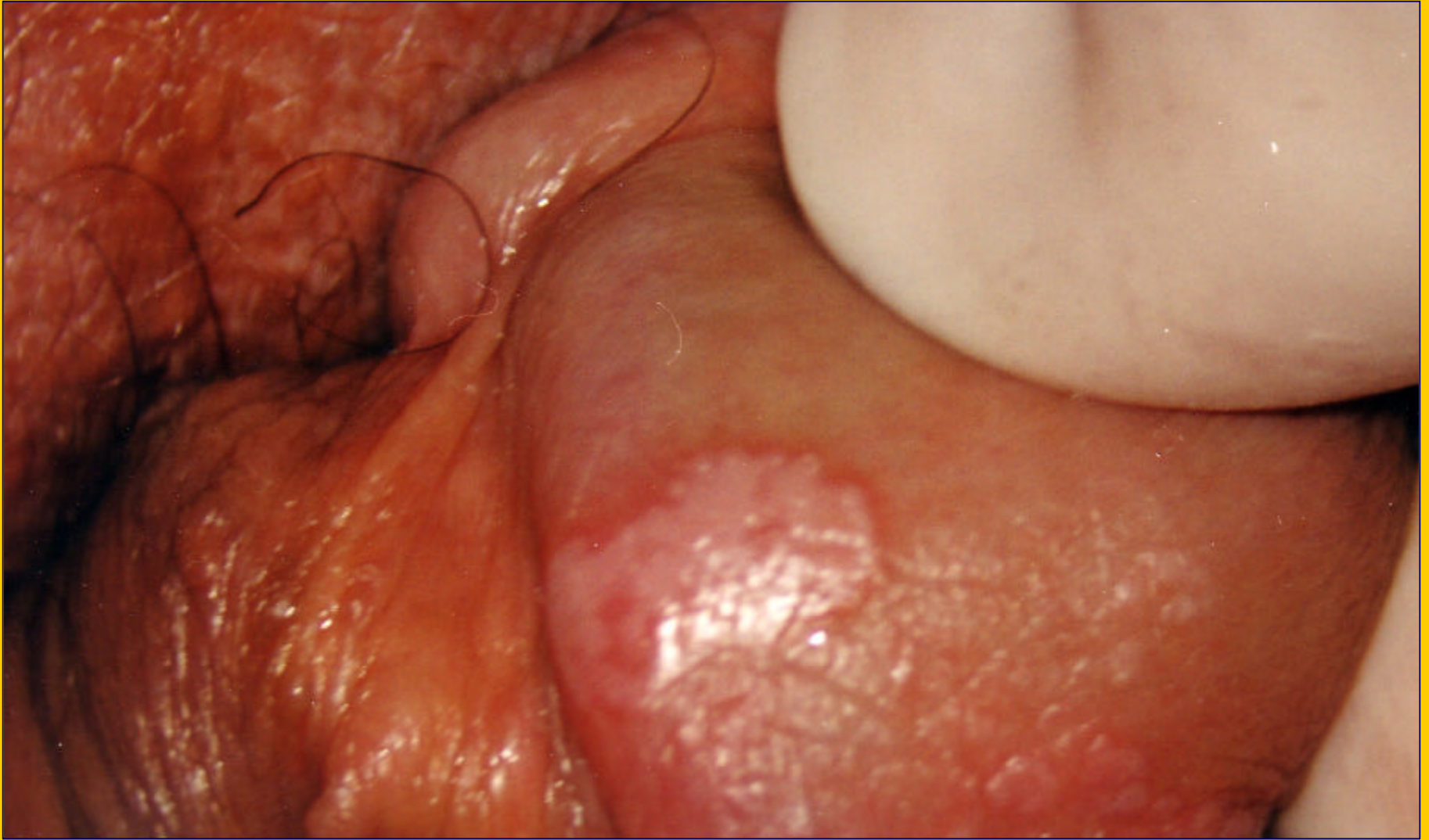
Condilomatosi papulare



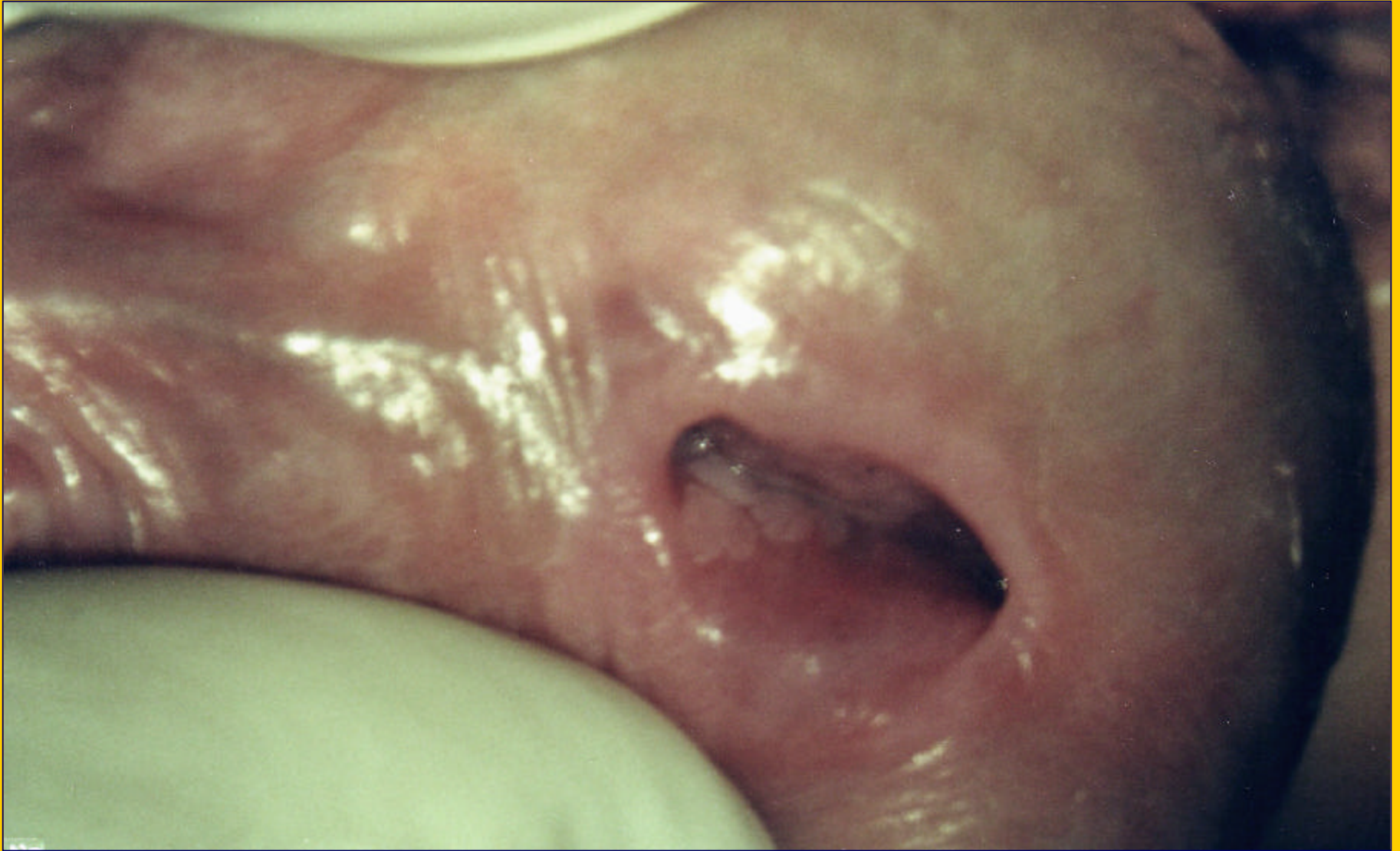
Condilomatosi papulare



Condilomatosi papulare



Condilomatosi piana



Condilomatosi meato uretrale



Condilomatosi florida



Condilomatosi dell'asta



Condilomatosi dell'asta



Mollusco contagioso: formazioni nodulari con sommità ombelicata



Condiloma della corona del glande



**Condilomatosi perianale:
si rammenta la necessità d'ispezionare sempre la regione anale**



Condilomatosi perianale



Condilomatosi radice dell'asta